

## Die wichtigsten Komponenten der TI

Es gibt neben einem Computer mit einer stabilen Internetverbindung (min. VDSL25) sechs weitere Komponenten, die für die Anbindung an die Telematikinfrastruktur wichtig sind.



**Konnektor**

Nach der Bestellung des TI-Anschlusses über opta data werden Sie an einen Konnektor im Rechenzentrum angeschlossen.



**Terminal**

Das eHealth Karten-terminal wird Ihnen von uns nach der Bestellung geliefert.



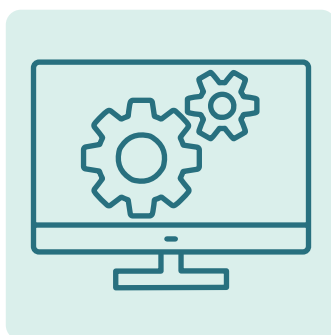
**eHBA**

Der elektronische Heilberufsausweis muss vorliegen und auch freigeschaltet sein.



**SMC-B**

Der Institutionsausweis (SMC-B) muss vorliegen und freigeschaltet sein.



**Software**

Sie benötigen eine TI-fähige Fachsoftware eines IT-Dienstleisters (z. B. der opta data oder eines Gruppenunternehmens der opta data).



**VPN**

Eine VPN-Verbindung wird nach Ihrer Bestellung / bei der Anbindung von uns eingerichtet.